

CT・MRI 画像診断共同利用のご案内

当院では、CT・MRI を用いて放射線科専門医による画像診断提供を行っております。
予約待ちの短く、使いやすい形で提供しております。

ご利用頂いている医療機関の利用例として

- ① 画像診断による病状確認のために利用。
- ② 市検診などで胸部に異常陰影を指摘され、確認のための胸部 CT を利用。
- ③ 大規模施設へ紹介の前に CT・MRI 検査で確認、または紹介データ添付のために利用。
- ④ CT・MRI 大型医療機器の共同利用促進。

上記などの理由で利用があります。

画像診断は火曜日・金曜日に放射線科専門医による読影を行っております。検査結果は郵送にて診断レポートと画像(CD)を郵送しています。若しくは画像を早く確認したい場合は CD を先にお渡しすることも可能です。

※ 検査予約受付けのご案内

- I. 電話予約 : 月曜日～金曜日の 8 時 30 分～17 時 15 分
- II. Web 予約 : 24 時間 3 6 5 日

※ 検査日時のご案内

単純検査(CT・MRI 検査)は月曜日～金曜日の 9 時 00 分～17 時 00 分
造影検査(CT・MRI 検査)は火曜日・金曜日の 14 時 00 分～15 時 30 分

お問い合わせ連絡先

独立行政法人国立病院機構 山形病院 放射線科

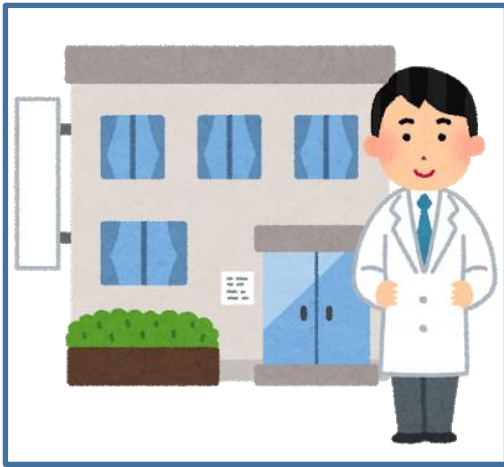
〒 990-0876 山形県山形市行才 126 番地 2

代表 023-684-5566 放射線科直通 023-666-6328

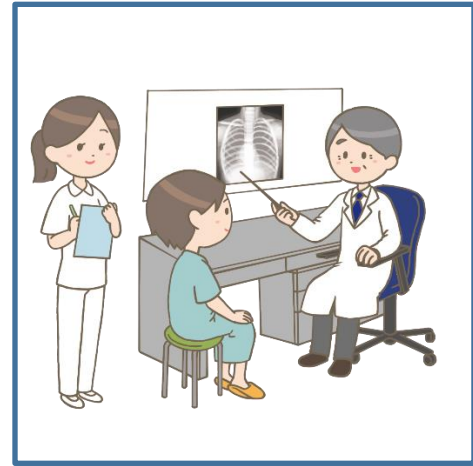


国立病院機構山形病院 大型医療機器共同利用

画像診断のご案内



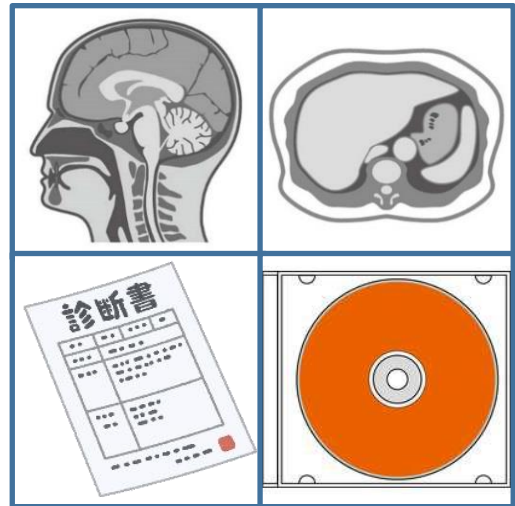
クリニックの装置であるかの
ように予約をします。



検査結果を基にクリニックの
先生が診療を行います。



山形病院のCT・MRI を用いて
検査を行います。

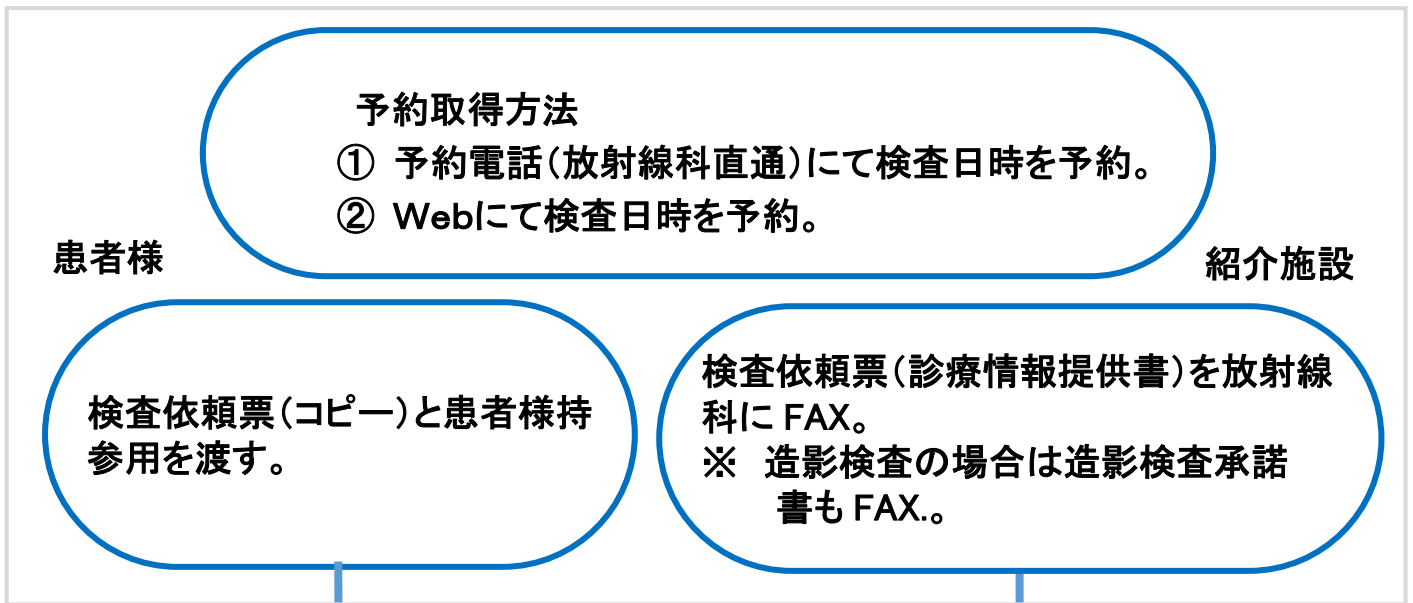


検査結果（画像診断レポート
と画像データ CD）を紹介元ク
リニックに郵送します。

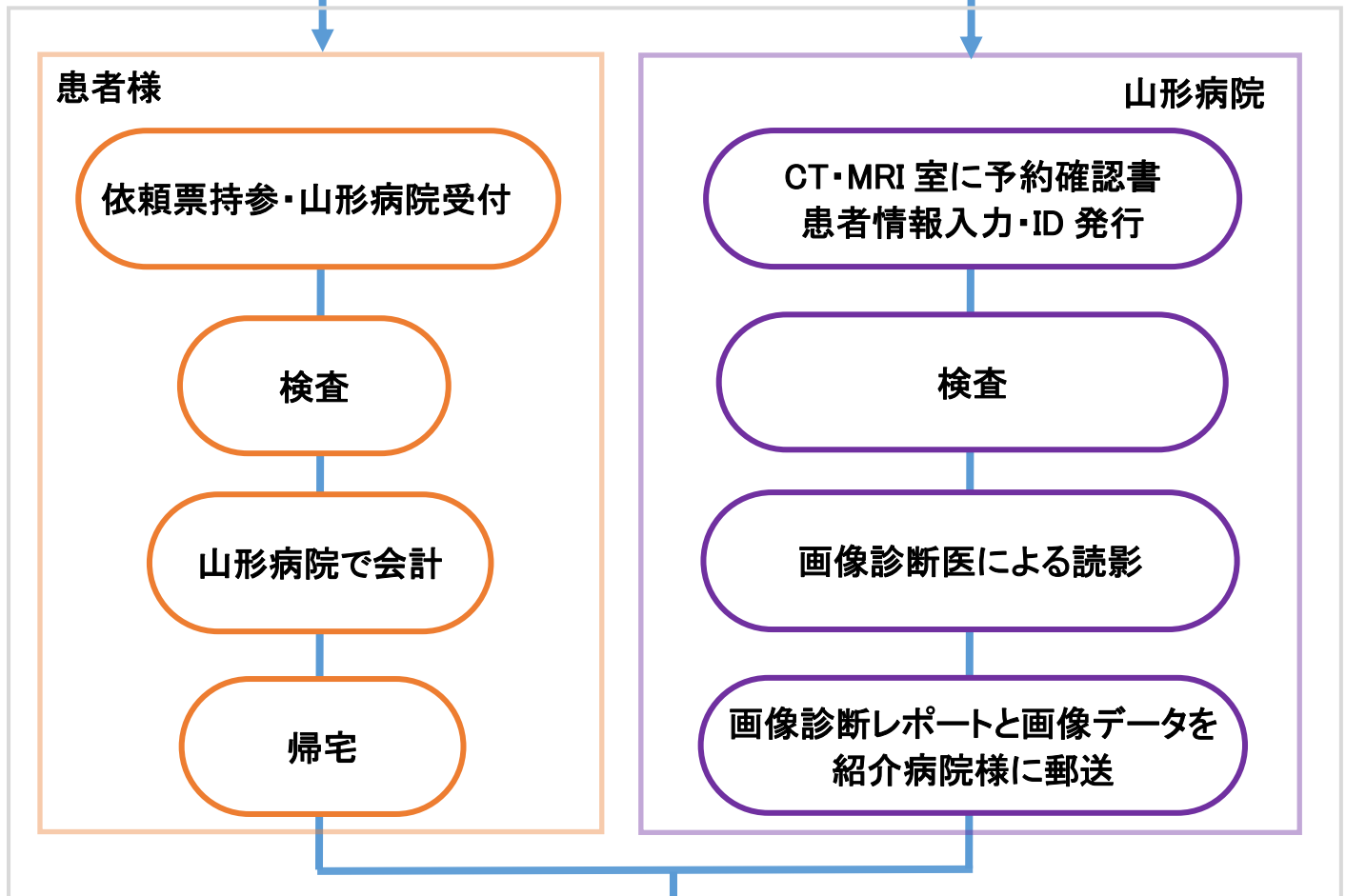


CT・MRI ご利用の流れ

検査予約日 紹介施設



検査当日



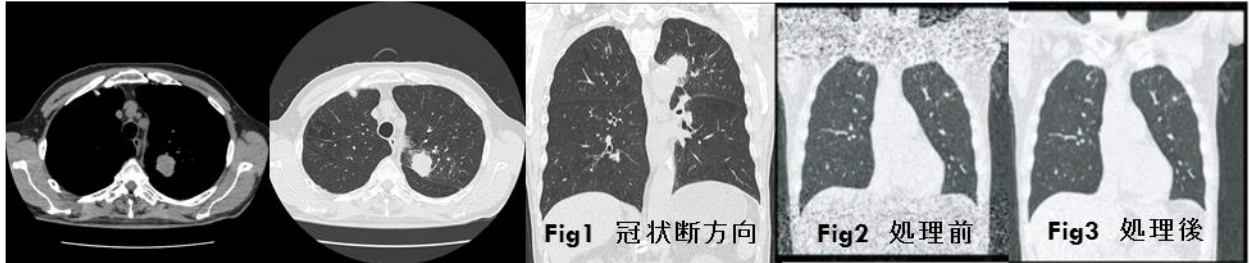
紹介施設



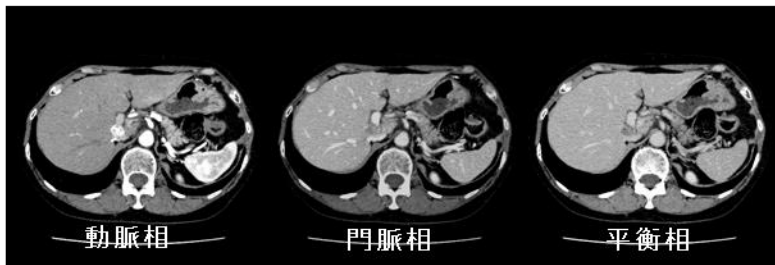
国立病院機構 山形病院 大型医療機器共同利用
画像診断のご案内

当院のCT・MRIを用いて、放射線科専門医による画像診断提供を行っています。画像診断レポートと共に画像データを提供します。予約待ちの少ない使いやすい形で提供を行っております。

CT検査例



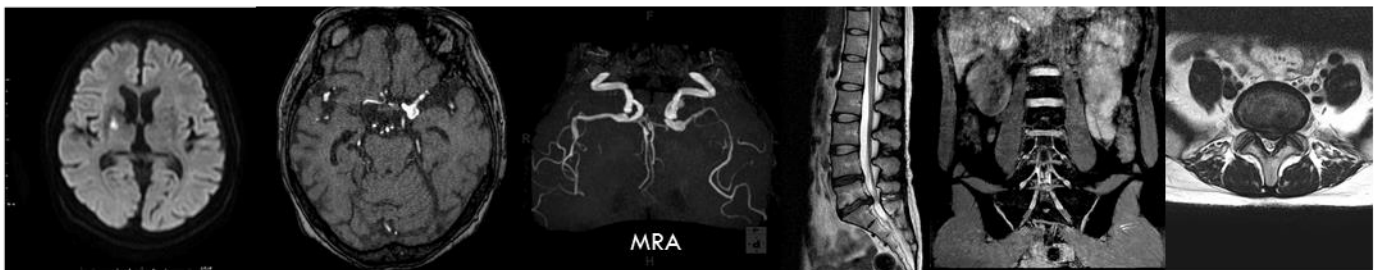
胸部検査は検査時間は10分程度です。1回の撮影で多方向から観察(Fig1)が可能です。また当院のCT装置は新しい画像処理技術(Fig2・Fig3)により非常に少ない放射線被ばく線量で胸部全体を1-2mmの幅で輪切りにした画像を撮影します。胸部X線検査では観察しにくい部位に発生した肺がんや、微小な肺がんの発見にも有効です。



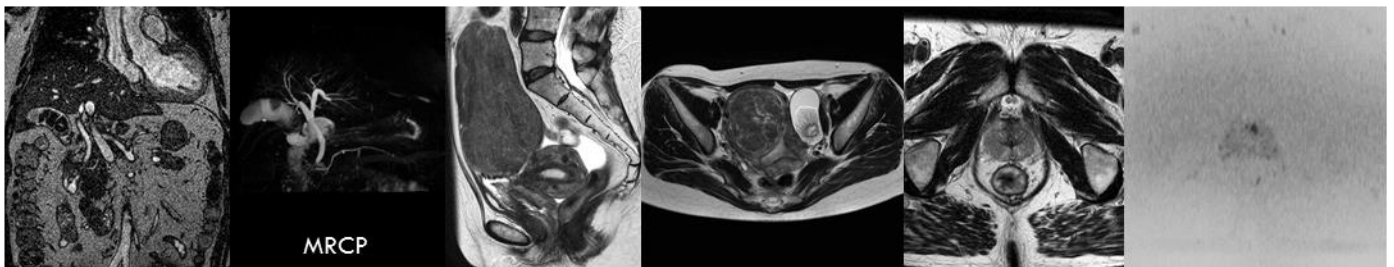
腹部造影検査は検査時間は20分程度です。多時相検査が可能です。

1回の息止めで広範囲(全身検索・血管など)が撮影可能です。

MRI検査例



頭部(脳梗塞・脳動脈瘤・脳ボリューム解析)・脊椎領域の検査



肝臓・胆嚢・膵臓 消化器領域の検査

婦人科領域の検査

泌尿器領域の検査



肩・膝などの整形領域の検査

検査日時のご案内

- 単純検査(CT・MRI検査)は月曜日～金曜日の 9時00分～17時00分。
- 造影検査(CT・MRI検査)は火曜日・金曜日の14時00分～15時30分。

詳細については、放射線科までご連絡お願い致します。